



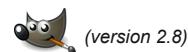
Les Tutos de Pépin



www.lestutosdepepin.fr

04/02/2017

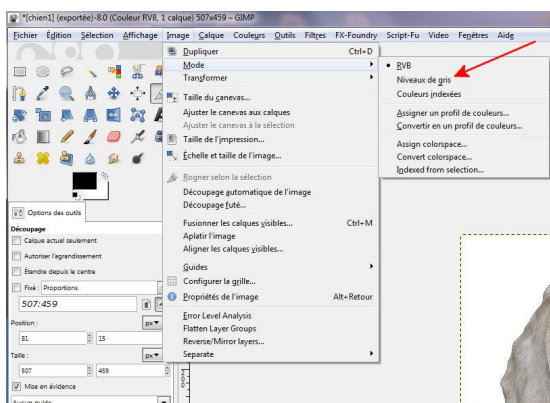
Créer des nouvelles Brosses



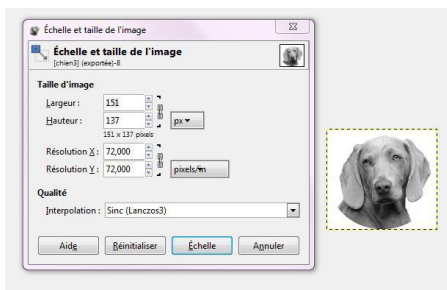
1 - Choisir une image de votre choix.



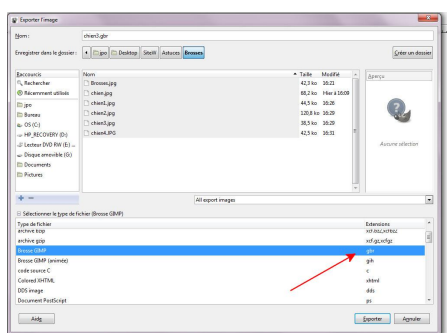
2 - Recadrer l'image si nécessaire. Dans ce cas nous gardons juste la tête.



3 - Mettre l'image en niveau de gris : Menu > Mode > niveau de gris.



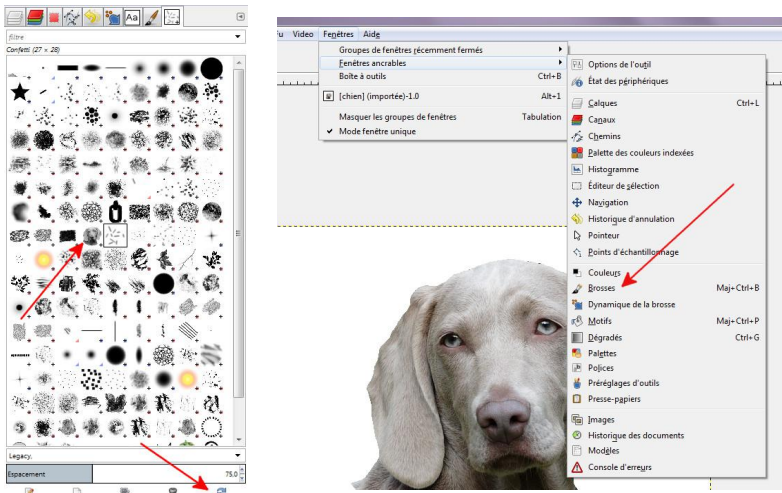
4 - Réduire la taille de l'image. Par exemple à 151x137 px



5 - Enregistrer l'image au format .gbr (brosse Gimp).

Ensuite placer la nouvelle brosse dans le dossier Brushes de Gimp. Le dossier des brosses se trouve en général dans

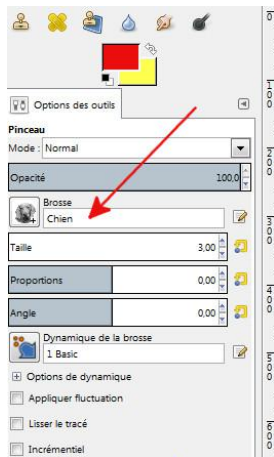
C:\Users(Utilisateurs)\votre nom\gimp-2.8\brushes



6 - Actualiser les brosses, en cliquant sur le bouton en bas et à droite de la fenêtre des brosses. La nouvelle brosse apparaît au milieu des autres.

Le redémarrage de Gimp permet également de réactualiser les brosses.

Si la fenêtre des brosses n'est pas ancrée sur l'espace de travail, faire Menu > Fenêtres ancrables > Brosses



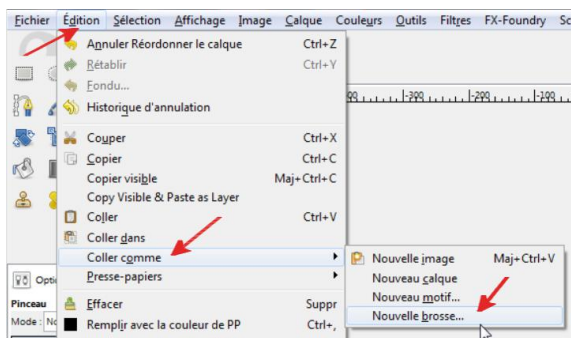
7 - Vous pouvez renommer la brosse dans la fenêtre des outils. (double clic)



8 - Vous pouvez utiliser la nouvelle brosse.

Vous trouverez sur le web de nombreux sites proposant des brosses gratuites.

Il faut noter que Gimp accepte les brosses Photoshop de type ABR.



9 - Autre méthode pour enregistrer une brosse : charger une image dans Gimp. Ensuite Menu > Sélection > tout, puis Menu > Edition > Coller, puis > Coller comme > Nouvelle brosse.

Si l'image est en mode niveau de gris vous pourrez modifier la couleur de la brosse si le mode est RVB vous ne pourrez pas modifier la couleur.

LES TUTOS DE PEPIN

Gimp Tuto



Exemples de brosses