



Les Tutos de Pépin



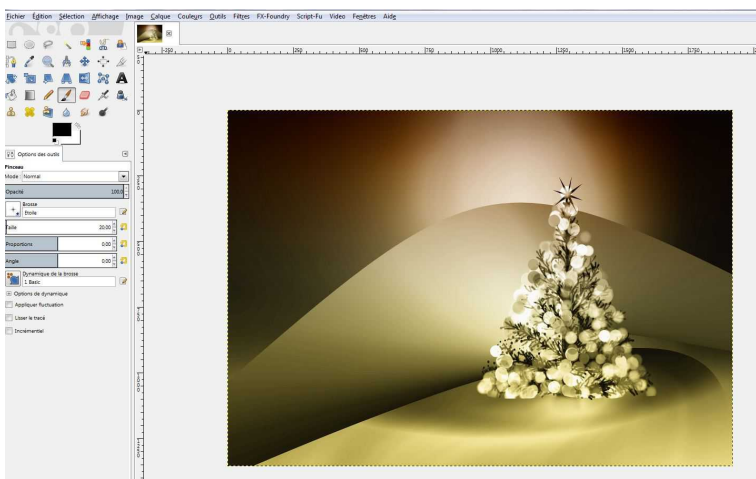
www.lestutosdepepin.fr

04/01/2017

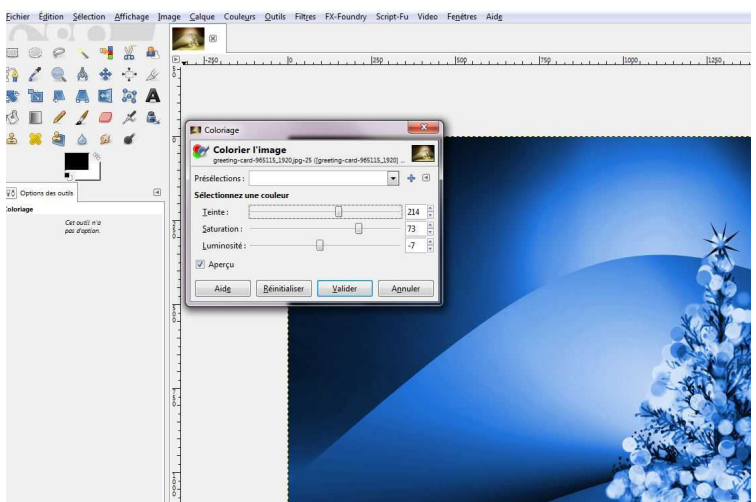
Carte de vœux



Résultat final .

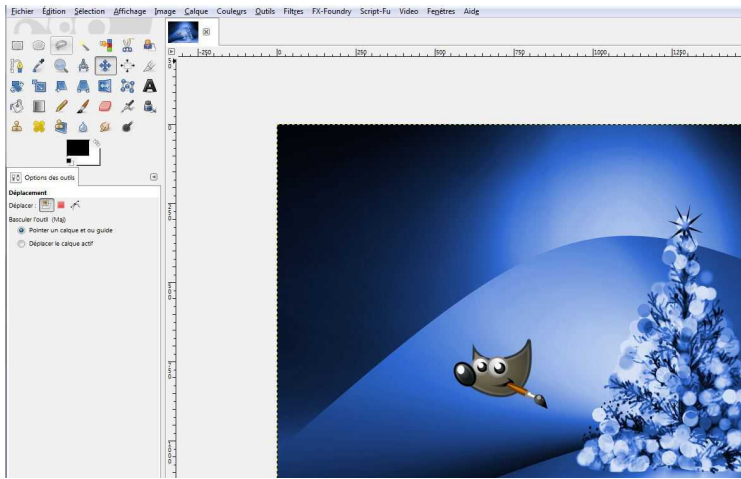


1 - Choisir une image de fond et ouvrir l'image dans Gimp. Vous pouvez trouver des images gratuites et libres de droit voir onglet Liens.

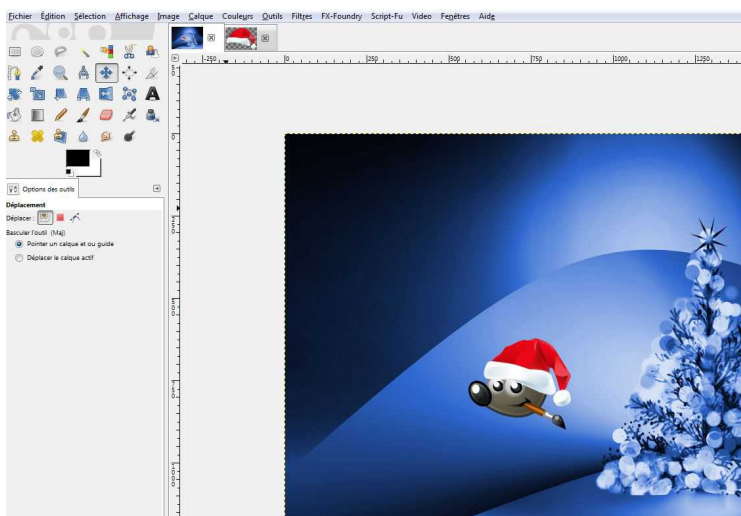


2 - Si la couleur de l'image ne convient pas, modifier la couleur : Menu > Couleurs > Colorier

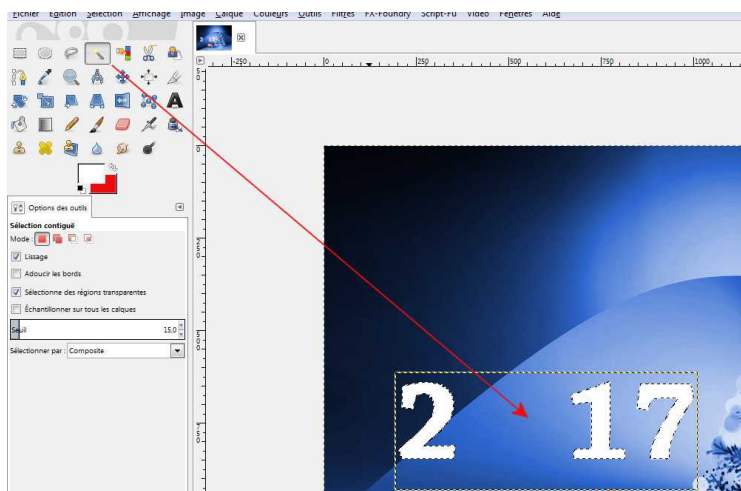
Modifier les paramètres teintes, saturation et luminosité suivant le résultat souhaité.



3 - Insérer l'icone Wilber sur un nouveau calque

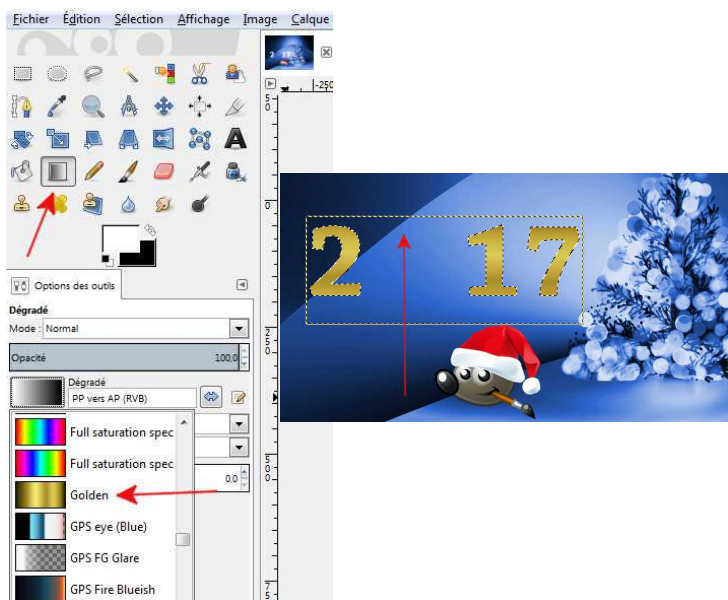


4 - De même insérer le bonnet de Noël et l'ajuster sur Wilber avec les outils mise à l'échelle et outil de rotation puis fusionner les 2 calques (Icône Wilber et bonnet de Noël)



5 - Ecrire 2 17 avec la taille et la police désirée. Laisser un espace entre le 2 et le 1 pour placer plus tard Wilber.

Ensuite avec l'outil de sélection contiguë, sélectionner la zone texte et inverser la sélection. (Menu > Sélection > Inverser)



6 - Avec l'outil de Dégradé choisir le dégradé Golden et appliquer de bas en haut. Faire plusieurs essais jusqu'au résultat escompté.



7 - Positionner Wilber entre le 2 et le 1. Ensuite réaliser un effet miroir (voir tuto : l'effet miroir) après avoir fusionné l'icone Wilber et le calque de texte.

Noter qu'avant l'effet miroir une partie à été effacée.



8 - Compléter le texte. Quelques étoiles ont été rajoutées avec la brosse pinceau et l'image à été retaillée.